



2008年11月17日

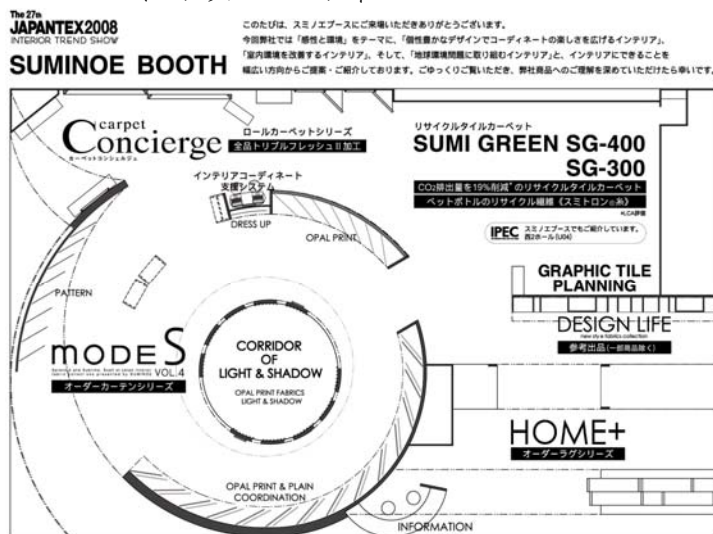
株式会社スミノエ

インテリアトレンドショー 第27回 JAPANTEX 2008 に出展

インテリア業界最大の展示会「インテリアトレンドショー 第27回 JAPANTEX 2008」が下記のとおり開催されます。当社は、「感性と環境」をテーマに、先進技術を駆使した環境にやさしい商品、またデザイン性あふれるトレンド的な商品など、多彩に出展する予定です。皆様のご来場を心よりお待ちしております。

記

1. 主催 社団法人日本インテリアファブリックス協会
2. 日時 平成20年11月19日(水)～22日(土)
(10:00～18:00 最終日は17:00まで)
3. 場所 東京国際展示場(ビッグサイト)西展示ホール(東京都江東区有明)
当社出展ブース番号 西3-10(住江織物)
4. 開催テーマ 「NEXT DESIGN INTERIOR STYLE
インテリアの“現在”と“未来”がわかる4日間」
5. 同時開催 IPEC-2008 インテリアフェスティバル 2008



【当社の主な出展内容】

1.カーペットゾーン

①リサイクルタイルカーペット 「スミグリーン SG-400/300」

当社では、昨年発売致しましたリサイクルタイルカーペット「スミグリーン SG-300」に続き、新たに「スミグリーン SG-400」を11月1日 発表発売致しました。「SG-400」は、「SG-300」と同様 パイル材には市場から回収されペットボトルなどのリサイクル原料を使用した「スミロン」を使用、また、バック材には市場から回収したタイルカーペットのみを原料とするリサイクルパウダーを使用しており、表と裏のダブルリサイクルを実現しています。

更に、環境面ではLCA(※1)により 従来のナイロントイルカーペットと比較してCO2排出量を19%削減すると

いう評価を得ております。

市場から回収されたタイルカーペットやペットボトルをリサイクルすることによる廃棄物の削減、並びに温室効果ガス CO2 の削減と、2 つの側面でインテリアメーカーにできることを具現化した環境対応商品となっております。

(※1(Life Cycle Assessment)LCA はみずほ情報総研株式会社によるものです。)

その他「SG-400」及び「SG-300」には以下の優れた特長があります。

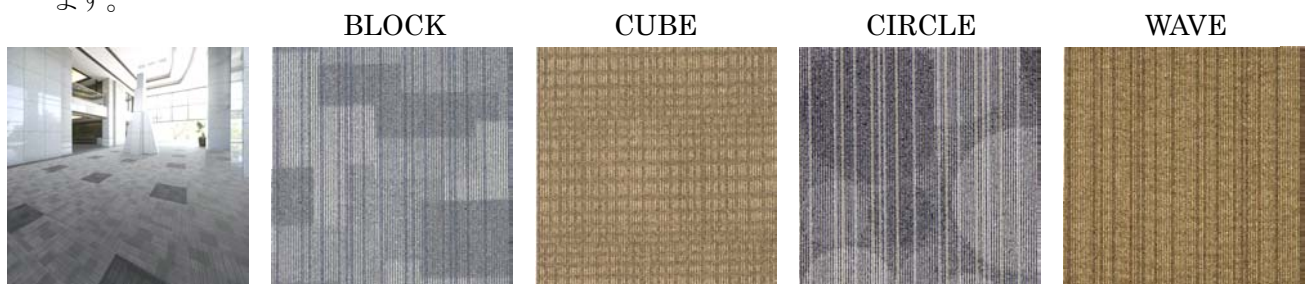
■エコマークを取得

■グリーン購入法・特定調達物品適合品

■環境にやさしい繊維(ペットボトルなどのリサイクル原料使用)「スミロン」を使用することによる優れた防汚性、耐薬品性など優れた機能性

また「SG400」は

■4つのテクスチャー(「WAVE」「CIRCLE」「CUBE」「BLOCK」)と合計 30 配色の豊富なカラーにより様々なフロアデザインが可能です。「SG300」との組合せによりさらに多様なフロアを演出することができます。



②ロールカーペット「カーペット コンシェルジュ VOL.2」

11月1日に新ロールカーペット「カーペット コンシェルジュ VOL.2」を発売致しました。

「カーペットコンシェルジュ」(カーペットの案内人の意)にふさわしく、ホテル、オフィスの役員室、個人邸の応接間などの上質な空間に対応した中・高級品を充実させました。特に今回織カーペットを含むすべての商品に、ホルムアルデヒドの消臭能力が2倍になり、ペット臭をも消臭する能力も備えた超消臭機能「トリプルフレッシュⅡ」加工を付加しました。

■「エコロア100」は環境にやさしい繊維(ペットボトルなどのリサイクル原料使用)「スミロン」を使用し、ロールカーペットとして初めてエコマークを取得しました。またLCA(※1)により同じパイル重量の原着ナイロンカーペットと比較してCO2排出量を30%削減するという評価を得ています。

(※1(Life Cycle Assessment)LCA はみずほ情報総研株式会社によるものです。)

■「ウール レガシー100」「ウール レガシー200」はウィルトン織りの高級タイプでホテルのスイートルームなどに最適です。「ウールレックス」は30色の多配色をもつウールカット商品です。これらは全てウールマーク商品です。

■ 総アイテムは、32 マーク 187 アイテム、無地と柄物の組合せ、またカラーコーディネートなどしやすいロールカーペットシリーズです。



③「HOME+ Order rug (ホームプラス オーダーラグ)」

62色の豊富なカラーバリエーションと5つのテクスチャー、15のオリジナル変形からお選びいただけるオーダーラグです。

色の楽しさ、テクスチャーの楽しさ、かたちの楽しさ。「HOME+ Order rug」はあなただけのオリジナルラグを、一歩先の楽しい生活をあなたにお届けします。

展示会場では、アクリルユニット什器と、壁掛け式尺角サンプルをご提案します。

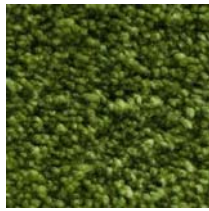
特にスタイリッシュなクリアケース入りでのパッケージは、お店をセンスアップしてくれるアイテムとしてご利用いただけます。

「5つのテクスチャ」

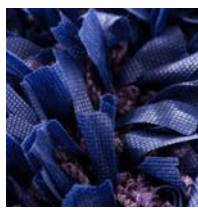
ray(レイ)



tile(タイル)



breeze(ブリーズ)



grain(グレイン)



comb(コム)



④「DESIGN LIFE」(デザインライフ)

DESIGN のある生活をもっと手軽に楽しもう！というコンセプトから生まれた DESIGN LIFE シリーズ。

既製カーテン、ラグ&マットなどの商品を中心に、最新トレンドを取り入れたインテリアファブリックスコレクションです。

2.カーテンゾーン

本年7月22日に発売開始した mode-S vol.4 から最新のオパールプリントを中心に出展いたします。

テーマは、「オパールプリントで楽しむ光と影」

フロントレースでのオパールプリントと無地のコーディネートや、オパールプリントが光を透過した時に見せる光と影の美しい表情などをご紹介します。

展示商品は全て防災品、モード感覚の防災ファブリックスをお楽しみください。

■ 244柄ー620アイテム

防災比率97%、ウォッシュブル比率93%、トリプルフレッシュ106アイテム。



3. インテリアコーディネート支援システム VOL.10

インテリアコーディネート支援システムVOL.10は、デジタルカメラで撮影したお部屋の画像に、お好みの生地をカーテンパーツに貼り付けてスピーディにシミュレーションできるソフトです。今回新機能として壁等にもシミュレーションできる「マルチパーツ」を追加しました。これによりカーテン、カーペット、壁紙等お部屋をトータルでシミュレーションできるようになりました。

新パーツ「マルチパーツ」： 窓面、床面、壁面など、装飾したい「面」あるいは隠したい「面」を、覆いこむように変形させてテクスチャを貼り付けられる多目的パーツです。

11月19日発売 価格5,000円(税込み5,250円)



問い合わせ先 : 〒550-0013 大阪市西区新町2-4-2(株)スミノエ 企画部 有本または高本

TEL 06-6537-6306

URL <http://suminoe.jp/interior>